

B L U Ξ N A V



Table des matières

Notre vision	5
Notre équipe	6
Solutions intelligentes hybrides pour la navigation ..	8
Software	10
Hardware	12
Whale Design	14
Nos moteurs électriques BlueSpin	16
Accessoires inclus	18
Cas d'usage	20
Témoignage client	22
Contact	25



Adoptez Notre Vision

Notre objectif est de simplifier l'expérience de navigation, la rendant accessible et intuitive pour tous. Nous souhaitons changer les habitudes et encourager tous les plaisanciers à passer à l'hybride. Adopter notre technologie intuitive c'est réduire significativement son impact sur les océans, les mers et les rivières.



Environnement protégé

Notre engagement envers l'océan guide toutes nos actions. En encourageant la navigation hybride, nous souhaitons réduire les émissions de carbone, l'utilisation de substances toxiques et d'ancres physiques, ainsi que les vibrations et le bruit. Nous promovons également l'économie circulaire et les circuits d'approvisionnement locaux afin de minimiser notre empreinte carbone.



Navigation simplifiée

Nous sommes convaincus que l'expérience de navigation doit être simple et accessible à tous et à toutes. Dans ce but, nos solutions intégrées exploitent la réactivité des moteurs électriques. Bénéficiez d'une navigation intuitive en un clic. En combinant l'expertise de nos équipes et nos technologies, nous avons amélioré l'expérience utilisateur grâce à une manœuvrabilité exceptionnelle, en plaçant le plaisir au premier plan.



Reconnecté avec la nature

Reconnexion à la nature. Nous visons à revenir à l'essence même de la navigation : un voyage silencieux en harmonie avec la nature et écologique. Nous nous efforçons de vous offrir la liberté de vous fondre dans la nature tout en préservant son équilibre délicat.

Notre équipe

Nous sommes une équipe de passionnés et d'experts engagés à avoir un impact positif sur nos mers, océans, rivières et lacs.

Nous réunissons des professionnels de divers domaines, notamment l'ingénierie mécanique et informatique, le développement technique, la chaîne d'approvisionnement, le marketing, la vente et le support client, tous animés par un objectif commun : innover pour une navigation durable. Fiers de notre fabrication 100 % française, nous concevons, développons et produisons nos solutions à Arcachon, dans le Sud-Ouest de la France, garantissant des standards de qualité élevés et une intégration optimale.

BlueNav fait partie de la French Tech et se consacre à offrir des expériences de navigation fluides, fiables et respectueuses de l'environnement. De nos systèmes de propulsion avancés à nos solutions logicielles intuitives, notre équipe s'attache à créer des produits qui simplifient et améliorent l'expérience de navigation tout en restant fidèle à notre engagement pour le respect de l'environnement.



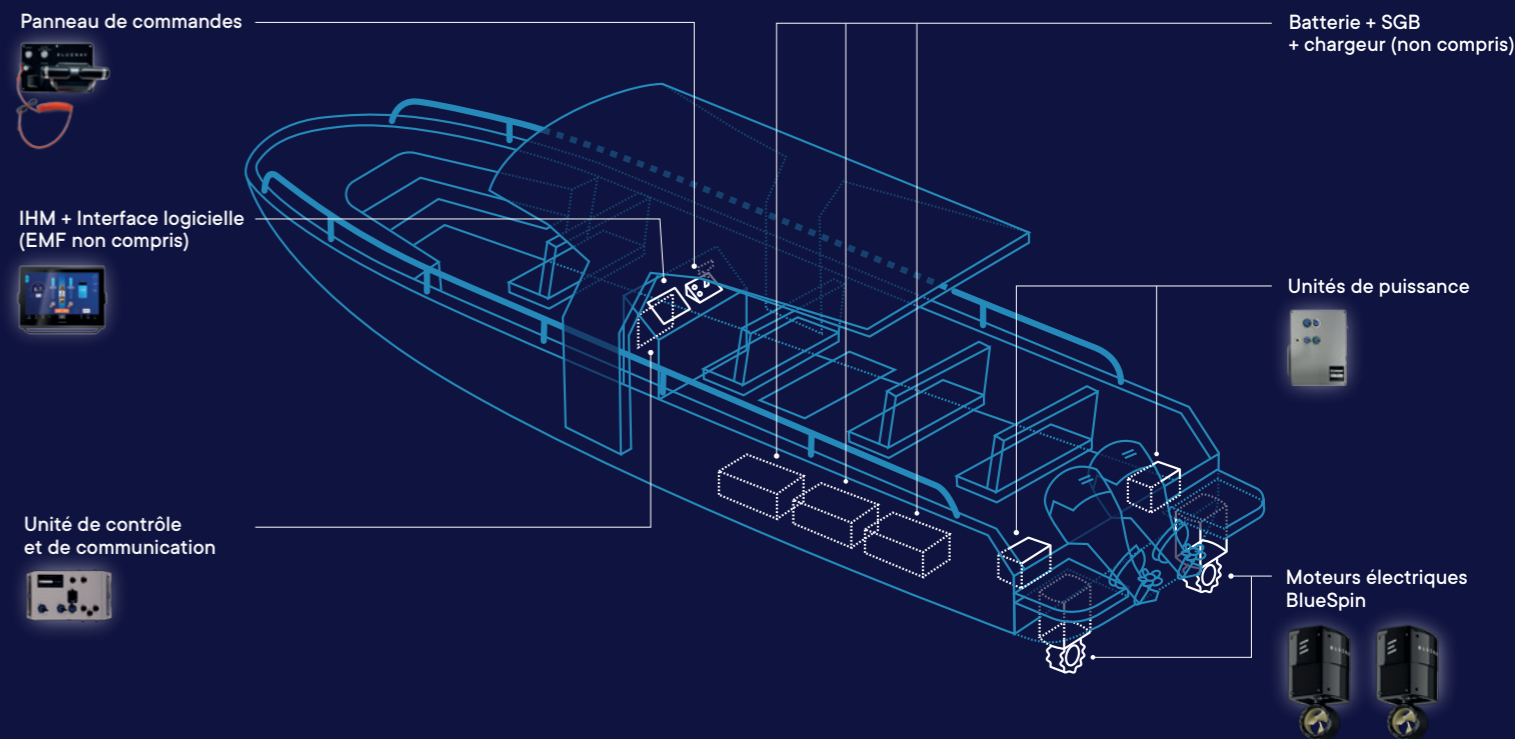
Solution Hybride Electrique BlueNav

Découvrez une innovation de pointe avec notre solution hybride électrique. Conçue pour hybrider la plupart des types de bateaux, elle remplace le besoin de propulseurs d'étrave. En plus d'une propulsion silencieuse, réactive et précise, elle offre une manœuvrabilité inégalée, une fonctionnalité d'ancrage virtuelle et une assistance avancée à la navigation pour un contrôle précis du cap, de la trajectoire et de la vitesse.

Grâce à une connectivité intégrée, BlueNav garantit un support proactif et une optimisation continue de votre expérience de navigation. Transformez votre bateau avec une solution qui allie technologie intelligente, réactivité et contrôle intuitif. Reconnectez-vous à la nature et redécouvrez le plaisir pur de naviguer.



La solution BlueNav



Software

L'interface logicielle BlueNav est installée sous forme d'application sur votre écran multifonction (EMF). En plus des informations et fonctionnalités habituelles, elle offre des options avancées qui enrichiront votre expérience de navigation.

En connectant notre unité de contrôle et de communication à votre réseau NMEA 2000, vous pourrez centraliser vos informations de navigation (vitesse du bateau, état de la batterie, autonomie restante, angle de poussée, puissance en kW de chaque moteur) en un seul endroit. Compatible avec les principales marques d'écrans multifonctions.



SIMRAD

GARMIN

FURUNO

B&G

Raymarine

LOWRANCE

Fonctionnalités logicielles

POSITIONNEMENT



Ancre Virtuelle

L'ancre Virtuelle est une fonctionnalité logicielle du système BlueSpin qui maintient la position au sol du bateau (coordonnées GPS). Les moteurs orientent l'étrave du bateau face aux principales perturbations, telles que le vent ou le courant.

AUTOPILOTE



Maintien de Cap

Fonctionnalité logicielle d'autopilotage du système BlueSpin permettant de maintenir le cap du bateau lors de la navigation.



Maintien de route

Fonctionnalité logicielle d'autopilotage du système BlueSpin permettant de conserver la trajectoire définie à partir du cap initial du bateau en compensant la dérive.



Suivi de points

Le Suivi de points est une fonctionnalité logicielle de pilote automatique du système BlueSpin, permettant au bateau d'atteindre un ou plusieurs waypoints définis dans une application de navigation.



Régulateur de vitesse

Fonctionnalité logicielle d'autopilotage du système BlueSpin permettant au bateau de naviguer constamment à la même vitesse (vitesse au sol ou vitesse sur l'eau).

DOCKING



Docking 360°

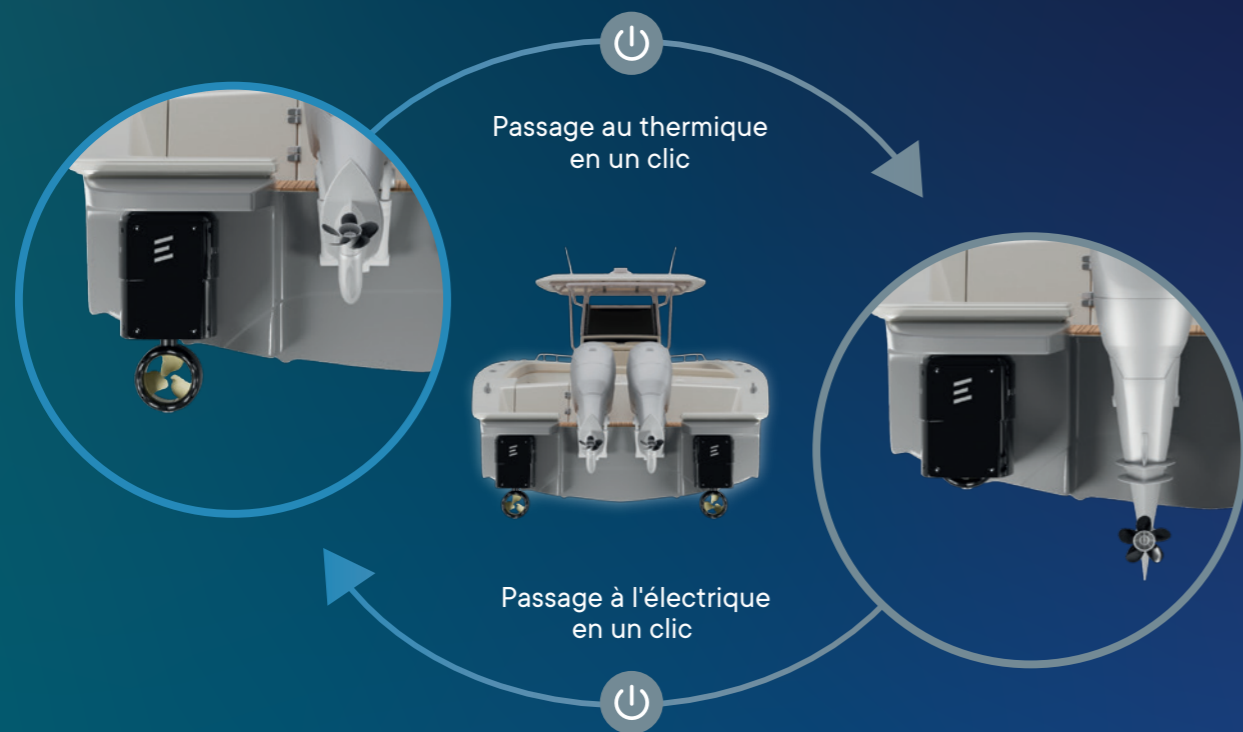
La réactivité du système d'amarrage développé par BlueNav permet des manœuvres plus fluides et précises du bateau, améliorant ainsi la maniabilité et la navigation, et facilitant les manœuvres dans les espaces restreints.



Docking Latéral

Fonctionnalité logicielle du système BlueSpin permettant de déplacer le bateau sur son axe transversal.

Hardware



Principales caractéristiques du BlueSpin



Propulsé par la technologie
RIM DRIVE TECHNOLOGY

Moteur Rim Drive

Ce moteur sans moyeu à aimant permanent offre une poussée élevée à basse vitesse, garantissant un contrôle intuitif et une grande réactivité.



Propulsion 360°

Les moteurs BlueSpin offrent une manoeuvrabilité exceptionnelle, permettant aux bateaux de se déplacer dans toutes les directions avec précision et de pivoter à 360° sur place. Leur système de contrôle flexible améliore l'utilisation des fonctionnalités logicielles, optimisant à la fois les performances et la facilité d'utilisation.



Rétractabilité

La rétractabilité de nos moteurs permet de passer facilement d'une propulsion à combustion à une propulsion électrique grâce à un bouton. Rétractez le propulseur RIM Drive pour une navigation en mode combustion sans traînée.



Whale Design

Nos pales, spécialement conçues pour les moteurs RDT®, sont pensées pour optimiser la consommation d'énergie et améliorer les performances de propulsion.



Panneau de commandes

Manœuvrez votre bateau en toute simplicité grâce à notre panneau de commandes, comprenant un joystick pour la direction, des leviers pour la propulsion et des boutons pour la marche/arrêt, la montée/descente des propulseurs, le mode Docking, ainsi qu'un coupe-circuit.



Chargement via prise standard (230V)

Toute prise de quai disponible chargera vos batteries. De plus, les systèmes BlueNav fonctionnent en 48V, une basse tension qui garantit la sécurité de l'utilisateur.

Whale Design, performances améliorées

Le Whale Design de BlueNav incarne la sophistication de la nature. Inspirée par la dynamique gracieuse des baleines, nos ingénieurs en hydrodynamique ont créé un mélange harmonieux de biomimétisme et d'innovation durable.

En intégrant la conception des bosses des nageoires de cétacés, nos ingénieurs ont amélioré l'opérabilité, résultant en une poussée améliorée à basse vitesse sans compromettre les performances à haute vitesse.



Notre gamme de produits

Choisissez une configuration à moteur simple ou double, adaptée à la plupart des types de bateaux, permettant une configuration entièrement électrique ou hybride.

Outboard 8kW



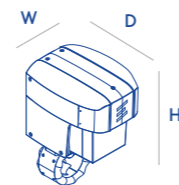
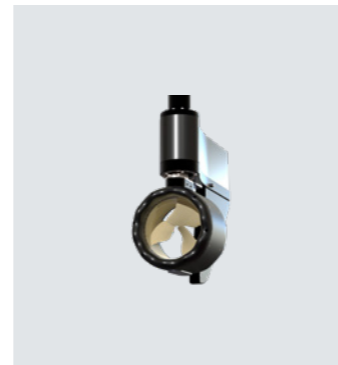
Outboard 15kW



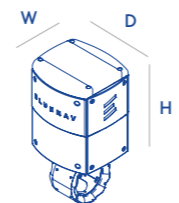
Inhull 15kW



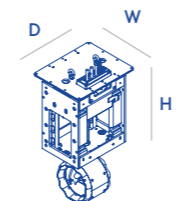
Stationary 15kW



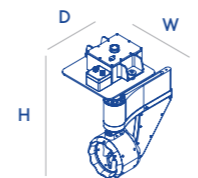
Height	435 mm
Width	363 mm
Depth	514 mm
Weight	55 kg



Height	565 mm
Width	465 mm
Depth	448 mm
Weight	78 kg



Height	638 mm
Width	408 mm
Depth	494 mm
Weight	67 kg



Height	983 mm
Width	450 mm
Depth	625 mm
Weight	65 kg

Outboard 8kW

Le BlueSpin Outboard 8kW est un moteur électrique rétractable conçu pour s'intégrer hors-bord. Il permet une installation facile sur le tableau arrière.

Outboard 15kW

Le BlueSpin Outboard 15kW est un moteur électrique rétractable conçu pour s'intégrer hors-bord. Il permet une installation facile sur le tableau arrière.

Inhull 15kW

Le BlueSpin Inhull 15kW est un moteur électrique rétractable conçu pour être installé dans la coque d'un bateau.

Stationary 15kW

Le BlueSpin Stationary 15kW est un moteur électrique non rétractable conçu pour être intégré sous la coque d'un bateau.

Inclus dans le pack

Nous concevons et fournissons des accessoires supplémentaires pour les moteurs BlueSpin afin de simplifier l'intégration du moteur et d'améliorer l'expérience client.

Exemple pour une configuration standard de deux moteurs BlueSpin 15kW Outboard



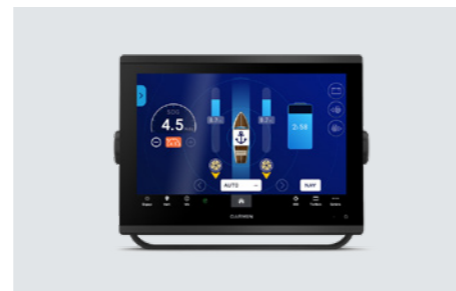
Moteurs électriques BlueSpin

Configuration bimoteur avec un aimant permanent haute efficacité et un moteur rétractable.



Panneau de commandes

Le panneau de commandes comprend un joystick pour la direction, des leviers pour la propulsion et des boutons pour la marche/arrêt, la montée/descente des propulseurs, le mode Docking, ainsi qu'un coupe-circuit.



Logiciel intégré

L'interface logicielle BlueNav est compatible avec la plupart des EMF du marché, offrant un accès facile aux options logicielles (EMF non inclus).



Unité de puissance 15kW

Un boîtier en aluminium moulé comprenant : le variateur du propulseur RIM Drive et son système de refroidissement par air, une carte de circuit imprimé (PCB), les variateurs des moteurs pas-à-pas de translation, le contacteur de puissance ainsi que toute la connectique de contrôle et de puissance.



Unité de communication et de contrôle

Notre boîtier d'unité de communication et de contrôle permet d'assurer la connexion entre les différents éléments du système BlueSpin ainsi qu'à un réseau 4G, à un réseau Ethernet vers l'EMF et au réseau NMEA 2000 à bord.



Câbles de connexion

Main cables for system connection including Câbles principaux pour la connexion du système, comprenant des connecteurs rapides.

Ils sont passés à l'hybride

Nos clients sont fiers d'utiliser notre solution. À ce jour, nous avons équipé divers types de bateaux, y compris des catamarans à moteur, des RIBs, des dayboats, des cabin boats, des Navires à Usage Commercial (NUC) et des



SUNMARE
BlueSpin Outboard

longueur 50ft poids 14t vitesse 5kt autonomie 2h



NARWHAL
BlueSpin Outboard

longueur 33ft poids 2.2t vitesse 6.5kt autonomie 6h



EOB
BlueSpin Outboard

longueur 43ft poids 17t vitesse 5kt autonomie 4h



IGUANA
BlueSpin In-hull

longueur 30ft poids 4.3t vitesse 4kt autonomie 2t



HT LOFT
BlueSpin Outboard

longueur 50ft poids 15t vitesse 3kt autonomie 2h



NANTUCKET
BlueSpin Outboard

longueur 23ft poids 2.4t vitesse 7.6kt autonomie 2h



Cas d'usage hybride

Identité du bateau

Client

Batopei

Lieu

Île de la Réunion

Activité

Observation des baleines

Mission

Être respectueux des animaux marins lors des excursions en réduisant le bruit, les vibrations et la pollution.

Configuration de la propulsion

Puissance totale des batteries installées

28 kWh

Puissance des moteurs installés

2x15kW

Métriques d'utilisation et de performance

Nombre de sorties quotidiennes

4 x 2 heures

Répartition de la consommation d'énergie

40% électrique et 60% combustion

Consommation d'énergie par sortie

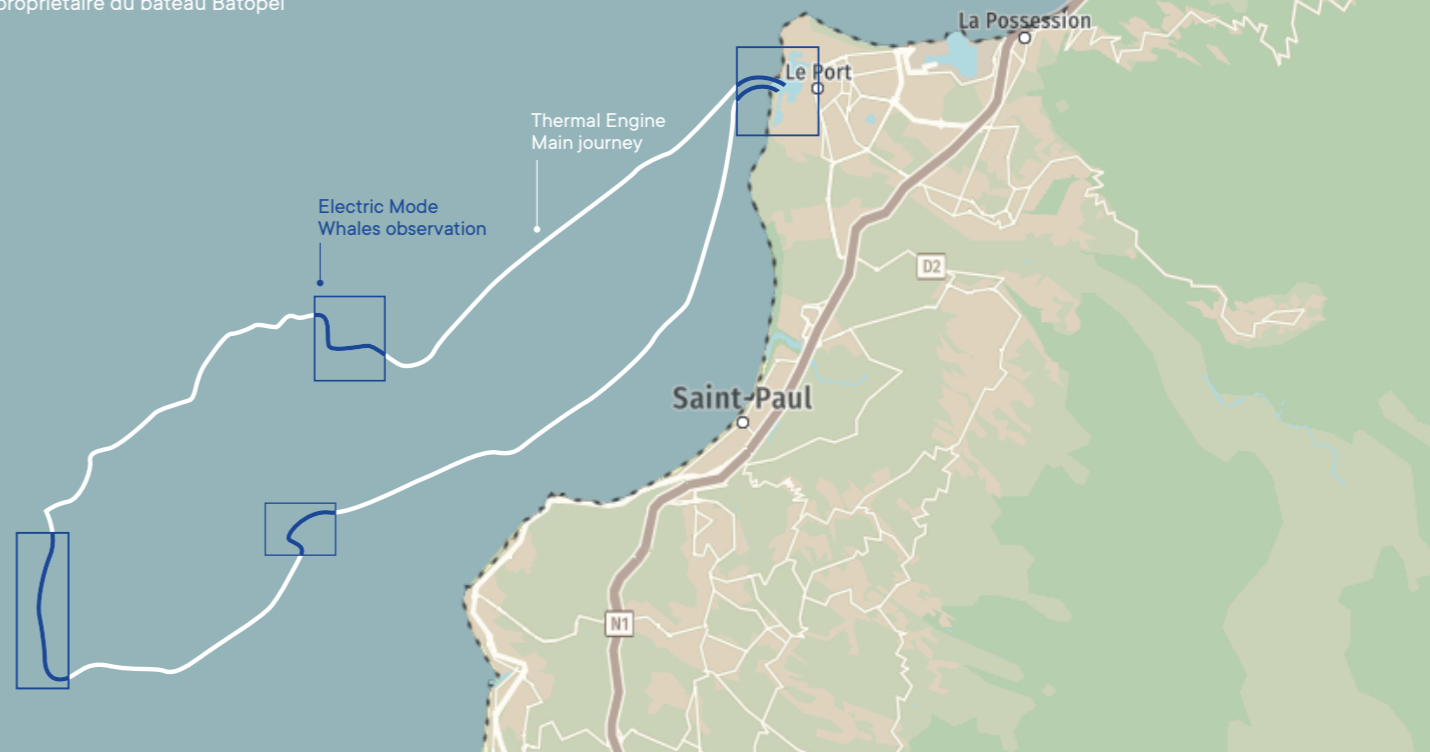
Entre 12% et 20% de l'autonomie totale de la batterie

POURQUOI NOTRE SYSTÈME EST PARFAITEMENT ADAPTÉ

- Navigation hybride : Changement de mode entre l'électrique et le thermique en moins de 20 secondes.
- Efficacité énergétique : Faible consommation d'énergie en mode électrique.
- Protection de l'environnement : Réduction des émissions, favorisant un environnement plus propre et un plus grand respect des animaux.

« Le mode électrique offre une manoeuvrabilité dans un silence complet, nous permettant d'observer les mammifères marins sans perturber leurs activités naturelles. »

Josias, propriétaire du bateau Batopei





Rejoignez-nous!

Contact

BlueNav

17 Quai du Capitaine Allègre
33120 Arcachon
FRANCE

www.bluenav.com
+33 (0)5 56 83 70 25

Département commercial

sales@bluenav.com

Support client

support@bluenav.com

Marketing

marketing@bluenav.com

Plus d'informations ici





B L U \equiv N A V